



CHAMBRES D'HÔTES - CHALET NATURE JURA - CHAMOLE

CHAMBRES D'HÔTES - CHALET NATURE JURA - CHAMOLE

Bienvenue dans nos chalets en bois L'Épicea et Le Chêne, pensés comme de véritables cocons, où confort, simplicité et nature se rencontrent - Chamole - Cœur du Jura

<https://chaletnaturejura-chamole.fr>

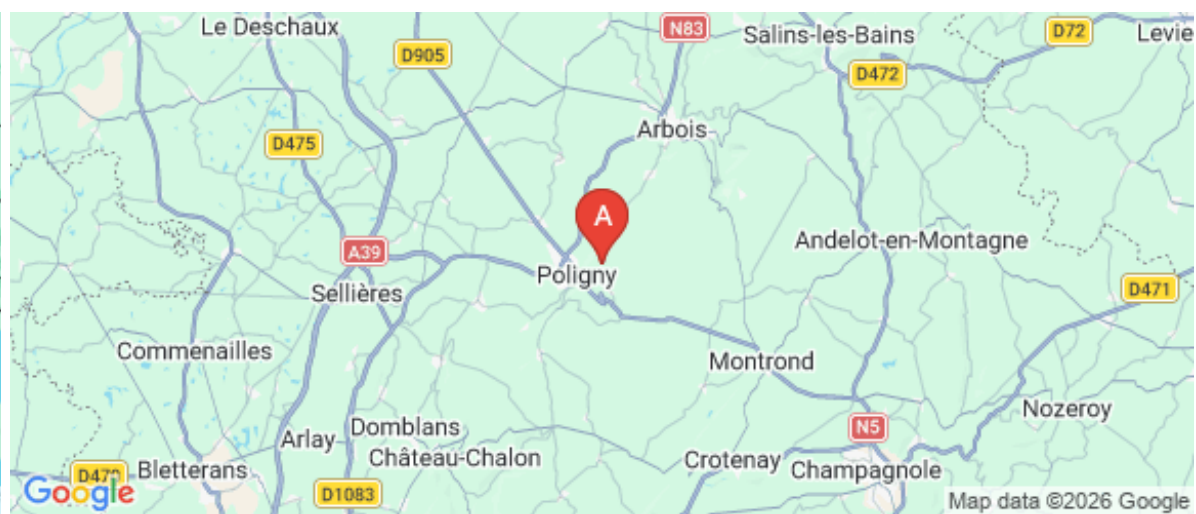


Christelle VAGNE

☎ 07 45 17 36 37

A Chambres d'hôtes - Chalet Nature Jura -

Chamole : 351 Route de Buvilly 39800 CHAMOLE





Chambres d'hôtes - Chalet Nature Jura - Chamole



Chalet L'épicéa



Chalet Le Chêne

Envie de séjourner autrement ?

Ici, pas de bruit, pas de mouvement de foule.

Juste le calme, le chant des oiseaux et, parfois même le tintement des cloches des vaches.

Situés sur le **premier plateau jurassien**, à **Chamole**, nos chalets offrent une véritable parenthèse en pleine campagne jurassienne, où la nature et la simplicité rythment le séjour.

- ✓ Séjour nature et ressourçant
- ✓ Intimité et indépendance
- ✓ Idéal pour une escapade à deux
- ✓ Point de départ pour découvrir le Jura



Infos sur l'établissement



Communs

A proximité propriétaire
Habitation indépendante

Entrée indépendante



Activités



Réseaux

Accès Internet



Stationnement

Parking
Parking privé

Parking à proximité



Services

Nettoyage / ménage



Extérieurs

Cuisine d'été



Chalet L'épicéa



Chalet



2

personnes



1

chambre



12

m²



Bienvenue dans notre Chalet L'Epicéa !

Un hébergement pensé pour un séjour en toute sérénité !

À votre arrivée, les lits sont faits et le linge de lit ainsi que le linge de bain sont fournis. Le petit-déjeuner et le ménage sont inclus, pour vous permettre de poser vos valises et de profiter pleinement de votre escapade.

ettons à votre disposition, en complément des chalets
petit local partagé pour plus de confort.
comprend réfrigérateur, évier, vaisselle, bouilloire
cafetière senséo et micro ondes.
té, vous pouvez également profiter de la plancha et
brûleur gaz.

¶ Confort & simplicité

Le chalet comprend :

- Une chambre chaleureuse avec lit double (160 x 190), penderie, petite table et deux chaises
- Une salle de bain avec douche, lavabo et toilettes
- Nécessaire de toilette fourni (papier toilette, mouchoirs, gel douche, shampooing)
- Lit fait à votre arrivée et linge de bain fourni
- Une terrasse couverte, aménagée avec table, bancs et deux fauteuils
- Un accès privé et un parking à proximité
- Petit-déjeuner inclus, pour bien commencer la journée

La terrasse offre une vue dégagée sur la campagne et sur un bassin aquatique décoratif, apportant une ambiance paisible et naturelle.

¶ Confort en toute saison

Les chalets sont équipés d'une climatisation réversible, assurant un confort optimal été comme hiver.

¶ Espace pratique à disposition

Notre logement se situant en pleine campagne, un petit local commun, partagé entre les deux chalets, est mis à disposition. Actuellement de taille modeste, il reste simple, fonctionnel et très utile.

Il comprend :

- un réfrigérateur
- un micro-ondes
- une cafetière Senseo
- une bouilloire électrique
- thé, tisanes et café
- un peu de vaisselle (assiettes, verres, couverts...)

Cet espace est amené à être agrandi à l'avenir afin d'améliorer encore le confort des voyageurs.





Chalet Le Chêne



Chalet



2

personnes



1

chambre



12

m²



Bienvenue dans notre Chalet Le Chêne !

Un hébergement pensé pour un séjour en toute sérénité !

À votre arrivée, les lits sont faits et le linge de lit ainsi que le linge de bain sont fournis. Le petit-déjeuner et le ménage sont inclus, pour vous permettre de poser vos valises et de profiter pleinement de votre escapade.

▣ Confort & simplicité

Le chalet comprend :

- Une chambre chaleureuse avec lit double (160 × 190), penderie, petite table et deux chaises
 - Une salle de bain avec douche, lavabo et toilettes
 - Nécessaire de toilette fourni (papier toilette, mouchoirs, gel douche, shampoing)
 - Lit fait à votre arrivée et linge de bain fourni
 - Une terrasse couverte, aménagée avec table, bancs et deux fauteuils
 - Un accès privé et un parking à proximité
 - Petit-déjeuner inclus, pour bien commencer la journée
- La terrasse offre une vue dégagée sur la campagne et sur un bassin aquatique décoratif, apportant une ambiance paisible et naturelle.

▣ Confort en toute saison

Les chalets sont équipés d'une climatisation réversible, assurant un confort optimal été comme hiver.

▣ Espace pratique à disposition

Notre logement se situant en pleine campagne, un petit local commun, partagé entre les deux chalets, est mis à disposition. Actuellement de taille modeste, il reste simple, fonctionnel et très utile.

Il comprend :

- un réfrigérateur
- un micro-ondes
- une cafetière Senseo
- une bouilloire électrique
- thé, tisanes et café
- un peu de vaisselle (assiettes, verres, couverts...)

Cet espace est amené à être agrandi à l'avenir afin d'améliorer encore le confort des voyageurs.

À l'extérieur, vous pourrez profiter d'un barbecue à gaz, d'une plancha et d'une plaque de cuisson, pratiques pour des repas simples et conviviaux en été (non disponibles en hiver).



A savoir : conditions de la location

Arrivée Arrivée possible à partir de 15h
En cas de besoin particulier (arrivée tardive ou départ anticipé), merci de me prévenir à l'avance afin que nous puissions nous organiser au mieux.

Départ Le départ est demandé pour 11h au plus tard.

Langue(s) parlée(s) Allemand Anglais Français

**Annulation/
Prépaiement/
Dépot de
garantie**

Moyens de paiement Chèques bancaires et postaux Espèces
Virement bancaire

Petit déjeuner Le petit-déjeuner est inclus dans votre séjour et servi en panier gourmand à partir de 7h45, déposé dans le local partagé afin de respecter votre intimité.

Il comprend, par personne :

- ☞ Une boisson chaude au choix : thé, café ou chocolat chaud
- ☐ Un jus de fruit au choix
- ☐ Pain frais, beurre
- ☐ Miel & confiture
- ☐ Une viennoiserie au choix : croissant ou pain au chocolat

En cas de départ matinal, je m'adapte avec plaisir : il suffit de me prévenir la veille afin d'organiser un panier plus tôt.

Ménage Le ménage est inclus dans le tarif du séjour.
Nous vous remercions toutefois de laisser le chalet dans un état correct (vaisselle faite, poubelles vidées, respect des lieux).

Draps et Linge de maison Draps et/ou linge compris

Le linge de lit et les serviettes de bain sont fournis.
Les lits sont faits à votre arrivée pour vous permettre de profiter immédiatement de votre séjour.

Enfants et lits d'appoints

Animaux domestiques Les animaux ne sont pas admis.

Tarifs (au 18/02/26)

Chambres d'hôtes - Chalet Nature Jura - Chamole

n°1 : Chalet L'épicéa : Tarif standart pour 2 personnes Petit déjeuner compris. Tarif 80€ la nuitée à partir de 2 nuits
n°2 : Chalet Le Chêne : Tarif standart pour 2 personnes Petit déjeuner compris. Tarif 80€ la nuitée à partir de 2 nuits

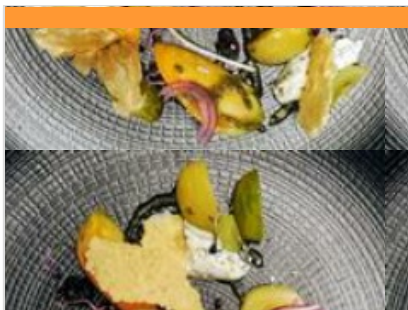
Tarifs en €:	Tarif 1 nuit en semaine (L, M, M, J, D)		Tarif 1 nuit en weekend (V ou S)		Tarif 2 nuits weekend (V+S)		Tarif 7 nuits semaine	
	n°1	n°2	n°1	n°2	n°1	n°2	n°1	n°2
Unité de location								
du 01/01/2026 au 31/12/2026	85€	85€	85€	85€				

Mes recommandations

Toutes les Activités

Visiter

OFFICE DE TOURISME ARBOIS POLIGNY SALINS COEUR DU JURA
WWW.COEURDUJURA-TOURISME.COM



La Muse Bouche

☎ 03 84 37 13 88
60 Grande Rue

🌐 <https://la-muse-bouche.fr/>

1.5 km
📍 POLIGNY



Ouvert du mardi au samedi (sauf jeudi soir) de 12h à 13h30 et de 19h15 à 20h45 Dans ce restaurant au cœur de Poligny, la gourmandise est à l'honneur. Elle est la source d'inspiration du chef qui, chaque jour, se plaît à imaginer des plats aux saveurs locales et de saison. Laissez-vous surprendre par des plats composés uniquement de produits frais et cuisinés sur place. Sur la terrasse ensoleillée ou dans une salle élégante et moderne, prenez place pour une mise en bouche inspirée, suivie d'un menu savoureux. Le restaurant La Muse Bouche vous accueille au cœur de Poligny, du mardi au samedi au déjeuner et au dîner. Le restaurant vous propose plusieurs menus à composer vous-même. Laissez-vous inspirer par les entrées, les plats et les desserts tous confectionnés à partir de produits frais et de saison, entièrement cuisinés sur place. Les produits locaux, comme les fromages du Jura, côtoient



Le Casta

☎ 03 84 37 02 76
80 Grande Rue

🌐 <http://www.lecasta.fr/>

1.5 km
📍 POLIGNY



Idéalement situé au centre ville de Poligny, proche des parkings et de la place des déportés, le restaurant le Casta sera une halte gourmande lors de votre visite dans le Jura, lors de vos déjeuners en famille ou entre amis. Dans un cadre chaleureux et intime, venez vous faire plaisir en dégustant différentes variétés de crêpes, de pizzas et des plats "maison". Venez découvrir de nouveaux locaux et profitez des 2 salles de restaurant avec chacune son ambiance.



La Sergenterie

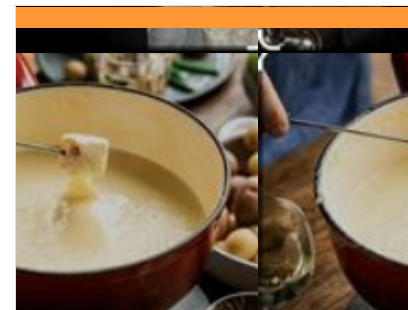
☎ 03 84 37 37 11
31 Place des Déportés

🌐 <https://lasergenterie.com/>

1.5 km
📍 POLIGNY



Que vous soyez deux, en famille, ou en groupe, le restaurant La Sergenterie vous accueille tous les jours midi et soir. Le Restaurant La Sergenterie est situé au cœur de la ville de Poligny, dans une cave du XVIIème siècle. Venez déguster nos spécialités au comté, Vin Jaune et Morilles !



Melting'Potes

☎ 03 84 73 10 15
1 Rue Paul Héroult

🌐 <https://meltingpotes39.com/fr>

2.2 km
📍 POLIGNY



La bonne humeur, l'ambiance chaleureuse, la décoration moderne, cosy et conviviale et la cuisine ultra-gourmande, uniquement maison, de produits frais et locaux : tout au Melting'Potes, restaurant à Poligny, invite à la détente et à profiter de l'instant, entre amis, à deux ou en famille. Le Melting'Potes réunit tous les ingrédients pour savourer pleinement une cuisine maison, écoresponsable, locale et gourmande ! Ouvert du mardi au samedi de 12h à 14h et de 19h à 21h



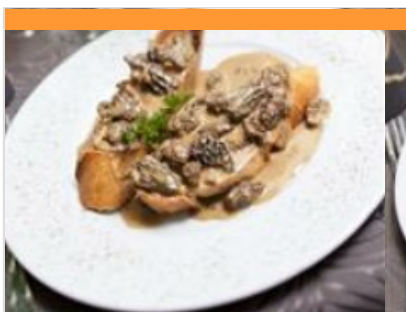
Plouss'Bar

35 Rue du Ploussard

5.2 km
📍 PUPILLIN



Ouverture: - Juillet et août : ouverture tous les jours de 12h à 22h - A partir du 8 mai et en juin : vendredi de 16h à 22h / samedi et dimanche + jours fériés de 12h à 22h



Le Fer à Cheval

☎ 03 84 66 25 95
Route d'Arbois

🌐 <http://www.feracheval-jura.com>

7.5 km

📍 LA

CHATELAINE



Vanessa et Nicolas MOREL vous accueillent au sommet de la Reculée des Planches-Près-Arbois ! Le restaurant est idéalement situé sur les hauteurs, à proximité du village de la Châtelaine et à 7 minutes d'Arbois. Il surplombe une magnifique reculée qui réserve de superbes points de vue sur la vallée et les falaises environnantes. Le restaurant l'Auberge du Fer à Cheval est particulièrement chaleureux, entouré de grands chênes situé au bord de la route des lacs du Jura. Venez découvrir la douceur et le calme dans un cadre chaleureux et une cuisine de terroir qui fait la part belle aux produits régionaux et aux vins du Jura. Venez découvrir la douceur et le calme d'un lieu en pleine nature. Vanessa et Nicolas vous offrent un cadre agréable pour fêter en famille ou entre amis une occasion particulière, pour vos rendez-vous d'affaire ou tout simplement pour le plaisir d'une découverte gastronomique des spécialités franc-



La Finette

☎ 03 84 66 06 78
22, Avenue Louis Pasteur

🌐 <http://www.finette.fr>

8.1 km

📍 ARBOIS



Depuis 1961 La Finette vous accueille pour partir à la découverte des spécialités jurassiennes et francs comtoises. Cette Taverne d'Arbois est devenue une véritable institution en Franche Comté. L'ambiance est chaleureuse avec des tables en rondins de bois vernis autour d'un tonneau, de grandes tablées et une cave voûtée. Ce décor typique jurassien vous assure un dépaysement entre montagne et vignoble. Vous vous régalez d'une cuisine régionale accompagnée des crus du Jura. En été, vous profiterez d'un agréable moment de dégustation sur notre terrasse calme et ombragée. Pour faire frémir vos papilles, La Finette vous invite à prendre le temps de savourer les spécialités telles que la fondue au comté, le poulet déglacé avec le vin jaune, le Jésus de Morteau, la truite du Jura, la glace franc comtoise aux griottines de Fougerolles, les limonades et bières artisanales, et bien d'autres douceurs austaves...



Via Temporis

22 Grande Rue

🌐 <https://via-temporis.com/>

1.3 km

📍 POLIGNY



Via Temporis vous invite à explorer les trésors cachés du Jura, en Franche-Comté. Guide passionné, je vous accompagne à travers des visites qui révèlent l'histoire, la culture et le patrimoine de notre magnifique région. Les visites guidées proposées Découvrez la beauté du Jura via des visites d'une heure et demie qui vous présentent les lieux incontournables de chaque site. Que ce soit l'Histoire avec un grand H, les bonnes adresses pour ravir vos papilles ou les musées à ne pas manquer, ces visites sont un bon moyen de vous introduire à la découverte des différents sites proposés. - Arbois " Ainsi je fais pour ceux que j'aime " durée de la visite : environ 1h30 Venez découvrir l'Histoire d'Arbois, qui est à l'image des vins que produit la ville : riche, dense et haute en couleur ! Au cours de cette visite, vous en apprendrez plus sur les origines burgondes d'Arbois, sur le caractère bien trempé de ses habitants. mais



Croix du Dan

☎ 03 84 73 01 34

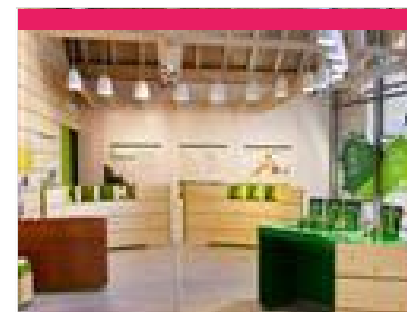
🌐 <https://www.coeurdujura-tourisme.com/>

1.9 km

📍 POLIGNY



La croix du Dan, endroit parfait pour admirer le paysage jurassien jusqu'au plaines de bourgogne, est un point de vue accessible toute l'année. Présence de bancs pour faire une petite pause. En vous rendant là-bas, vous pourrez contempler la vue mais aussi vous renseigner sur la faune et la flore de notre région grâce à plusieurs panneaux explicatifs. Et oui, car si la nature à proximité est connue, la Croix du Dan et son histoire reste une énigme. Amoureux du patrimoine, vous pourrez apprécier vous plonger dans les nombreuses légendes entourant cette croix en acier de 12 mètres de haut. Son origine reste inconnue, et suscite de nombreuses légendes : drame amoureux, expiation des péchés... la liste est longue. Une seule lettre pourrait expliquer son implantation : une lettre d'un Abbé datant de 1870, demandant l'installation d'une croix sur le « rocher du dent ». Pour mieux comprendre cet endroit.



Maison du Comté

☎ 03 84 37 78 40
10 Route de Lons

🌐 <http://www.maison-du-comte.com>

2.2 km

📍 POLIGNY



Maison du Comté, un fabuleux voyage sensoriel ! A Poligny, l'architecture remarquable de la Maison du Comté revisite, dans un style contemporain, le bâti traditionnel des fermes du Haut-Doubs et du Haut-Jura. Ses trois édifices distincts, visibles depuis la route de Lons, font écho aux trois maillons de cette filière solidaire : les producteurs de lait, les fromagers et les affineurs, unis au cœur du massif du Jura depuis 700 ans ! Ouvert en mai 2021, le centre d'interprétation Polinois propose un superbe voyage immersif au pays du Comté, convoquant délicieusement les cinq sens de toute la famille. Films poétiques, vidéos confidences d'acteurs, découverte des gestes-phares du Comté, jeux sensoriels et même de jolies pépites pour les férus d'histoire... Une expérience unique pour partager ensemble, et en famille, le goût du Comté. Dans l'ambiance si particulière du bois d'épicéa, soutenue par un



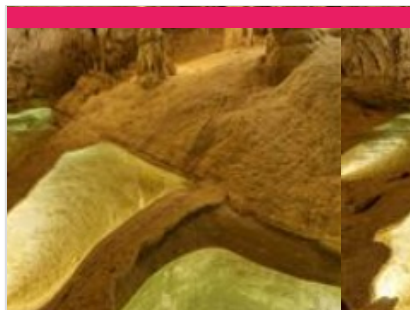
Belvédère du vignoble

☎ 03 84 73 01 34

5.3 km
📍 PUPILLIN



Un belvédère avec son aire de pique-nique, son kiosque d'observation et sa table d'orientation d'où vous aurez une vue panoramique sur le vignoble de Pupillin et la plaine jurassienne. Accès camping-car possible



Grottes des Moidons

☎ 03 84 51 74 94
Route d'Arbois

🌐 <http://www.grottesdesmoidons.com>

6.2 km
📍 MOLAIN



Grandioses stalagmites, colonnes, innombrables stalactites forment un pittoresque chef d'œuvre 100% nature. Et pour couronner cette découverte exceptionnelle, les Grottes des Moidons se donnent en spectacle pendant quelques minutes : voici notre tout nouveau Son et Lumière qui clôture la visite. La visite guidée et commentée dure environ 50 min et comprend : le film de présentation, la visite des grottes et l'espace chauve-souris avec son labyrinthe pour les enfants. La température à l'intérieur des grottes est de +10°C. Nous vous conseillons de prévoir un gilet en été. Les Grottes des Moidons ne sont pas inondables. Les visites ne sont pas perturbées en cas de fortes pluies. Depuis 2014, une nouvelle galerie permet d'accéder plus facilement aux grottes (visite possible avec une poussette). Ouverture du site : - avril, mai : de 11h à 17h15 (dernier départ à 16h15), fermé le mercredi - juin : de 11h à 17h15 (dernier départ à



Sentier karstique des Malrochers

☎ 03 84 73 01 34

🌐 <https://www.coeurdujura-tourisme.com>

7.0 km
📍 BESAIN



Ce sentier, agrémenté de panneaux explicatifs, vous fera découvrir sept sites exceptionnels et vous rendra incollables sur le milieu géologique du premier plateau jurassien : la fontaine à Coupot, gouffre utilisé de longue date par l'homme pour la source naturelle qu'il renferme, la loge à Mailet, qui abritait autrefois un ermite, le lapiaz de Besain, le labyrinthe naturel, les gouffres d'initiation à la spéléologie etc... Véritable site « familial » de découverte ludique du milieu forestier et « karstique » (terrain calcaire), ce sentier vous fera passer un agréable moment de détente et d'éveil. Prudence ! En raison des gouffres non signalés, ne vous éloignez pas du sentier et surveillez vos enfants.



Reculée des Planches et cascade des Tufs

☎ 03 84 73 01 34

🌐 <https://www.coeurdujura-tourisme.com/>

7.1 km
📍 LES PLANCHES-PRES-ARBOIS



ACCÈS AU SITE : en raison de la surfréquentation du site de la cascade des Tufs, les voiries communales sont interdites à la circulation. L'accès à l'hôtel et aux restaurants est autorisé. Le stationnement dans la commune est interdit aux non-résidents, sauf véhicules professionnels et ayants droit, dans tout le village, des 2 côtés des voies publiques, à l'exception du parking du verger Maillard (situé derrière l'église/25 places), du parking dit "Au Bourbet" (situé à 300m de l'entrée du village, accessible par la RD247/80 places) ou, lorsqu'il est fermé, le long de la RD 247 côté droit en venant de Mesnay sur une longueur de 0 à 350 m à l'entrée du village (70 places). Ces interdictions sont applicables durant la période de forte fréquentation touristique (vacances scolaires du calendrier national, week-end et jours fériés de toute l'année). Bienvenue à la Reculée des Planches, une impressionnante vallée fermée par



La Résurgence de la Grotte des Planches

7.4 km
📍 LES PLANCHES-PRES-ARBOIS



Un paysage de reculée où l'eau s'infiltré dans un plateau, creuse une grotte et resurgit en cascade. Une eau si chargée en calcaire qu'elle est "pétrifiante" ! Cascade des tufs + petite et grande source de la Cuisance



Maison & Laboratoire de Louis Pasteur

☎ 03 84 66 11 72

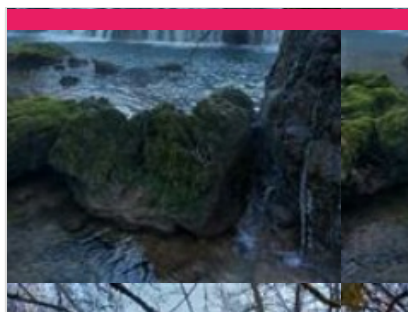
83 rue de Courcelles

🌐 <http://www.terredelouispasteur.fr>

7.9 km
📍 ARBOIS



Maison ouverte tous les jours, y compris les jours fériés, du 7 février 2026 au 1 novembre 2026. Février, mars, avril, octobre et novembre, la maison ouvre de 14h à 18h. Mai à septembre: de 9h30 à 12h30 et de 14h à 18h. Visites guidées tous les jours en mai, juin et septembre à 9h45 – 10h45 – 11h45 – 14h30 – 15h30 – 16h30. Visites guidées tous les jours en juillet et août à 9h45-10h45-11h45-14h-15h-16h-17h. Réservation conseillée. Visites en autonomie avec fascicules Louis Pasteur (1822-1895), l'inventeur du vaccin contre la rage revint à Arbois sa vie durant. Sa maison a été conservée intacte. Du billard au laboratoire, vous pénétrerez dans l'intimité du savant. Jardin. La Maison, reconnue maison des Illustres en 2013 appartient au réseau Jura Musées. La maison de Louis Pasteur à Arbois est un lieu patrimonial absolument unique, encore habité par la présence du scientifique. Conservée en l'état, la maison est



Le Dérochoir

☎ 03 84 73 01 34

Rue Saint-Martin

🌐 <https://www.coeurdujura-tourisme.com/>

8.1 km
📍 ARBOIS



Baignade strictement interdite. Attention, le site peut être dangereux et le sol glissant. Situé dans la zone classée Natura 2000 : La Reculée des Planches A PROPOS Le barrage du Dérochoir sur la rivière Cuisance, affluent de la Loue, alimentait l'ancienne cartonnerie de Mesnay. Le terme de dérochoir est franchement montagnard. Ce toponyme est généralement associé à un endroit où un éboulement de roches a eu lieu et où les éboulements sont fréquents. Il désigne également des terrains en pente très raide. La toponymie de ce site reste donc un peu mystérieuse, le Dérochoir est un site naturel remarquable aménagé par l'homme depuis longtemps. Voici une des typicités des rivières dites "à tuf": les terrasses. La dénivellation particulièrement marquée de ce site offre une chute d'eau facile à utiliser pour en capter l'énergie. Le site du Dérochoir a été aménagé pour y



Lac de Besain

☎ 03 84 73 01 34

🌐 <https://www.coeurdujura-tourisme.com/>

9.3 km
📍 BESAIN



Le Lac de Besain, ou étang de l'Heute, a une superficie de sept hectares. Il s'agit d'un lac artificiel situé au pied de la côte de l'Heute, mis en eau en 1972. Le 3ème dimanche de juillet est organisée la Fête du lac (messe en plein air, feu d'artifice, repas midi et soir) On peut y pêcher la carpe, ou s'offrir un pique-nique dans le calme des ajoncs. Pour tous renseignements concernant la pratique de la pêche, contactez Mme Roselyne Morin au 03 84 51 74 52 ou 07 85 13 97 19. Pêche à la journée : tarif unique de 5 €. Pêche à l'année : tarif normal de 60 € et tarif enfant (- de 14 ans) de 25 €.



Belvédère du Cirque

34 Rue de l'Église

9.4 km
📍 LADOYE-SUR-SEILLE



La Croix de Pretin

☎ 03 84 73 01 34

🌐 <https://www.coeurdujura-tourisme.com/>

13.7 km
📍 PRETIN



Petit village de charme niché sur les hauteurs de Salins-les-Bains, qui confère une ambiance paisible. Un sentier de randonnée vous entraîne du centre de Pretin jusqu'à un point de vue sur le Jura et qui domine le village par la même occasion. Pour l'anecdote, cette itinéraire reprend celui utilisé à l'époque par l'académie des ânes.



Belvédère à Granges-sur-Baume

Route de Crançot

15.5 km

📍 HAUTEROUCHE



Fort Saint-André

☎ 03 84 73 16 61

📄 <https://fort-st-andre.com/>

15.5 km

📍 SALINS-LES-BAINS



Situé sur les hauteurs de Salins-les-Bains, le Fort Saint-André veille sur la ville depuis le XVII^{ème} Siècle. Ce fort d'origine médiévale a été reconstruit par Vauban à partir de 1674, à la suite du rattachement de la Franche-Comté à la France. Il est désormais ouvert au public pour des visites guidées suivies d'une dégustation de vins, comté et salaisons. Salles cachées, bâtiments militaires, remparts, jardins et points de vue exceptionnels sur la ville et la campagne, laissez vous embarquer et revivez les grandes étapes de l'histoire du Fort Saint-André. Comptez 1h30 à 2h pour la visite et la dégustation. Le Fort Saint-André est également un lieu de réception pour événements privés (mariage, anniversaire, baptême...), professionnels (séminaires, team building...) et reçoit également des groupes et des stages dès 20 personnes (associations, fédérations, clubs...). Depuis 2024, le Fort propose des événements au grand public tout



La Grande Saline de Salins-les-Bains

☎ 03 84 73 10 92

3 place des salines

📄 <https://www.grande-saline.com>

15.7 km

📍 SALINS-LES-BAINS



Inscrite au Patrimoine Mondial de l'UNESCO depuis 2009, la Grande Saline de Salins-les-Bains est un ancien site de production de sel, unique en Europe. Pendant 1200 ans, hommes et femmes ont exploité des eaux naturellement salées présentes dans le sous-sol pour en extraire le précieux or blanc. C'est grâce à l'activité de la Grande Saline que la ville de Salins-les-Bains a acquis sa prospérité, jusqu'à devenir la capitale économique de la Franche-Comté et une des plus puissantes cités d'Europe médiévale. Accompagné d'un guide, vous descendrez d'abord au coeur même de l'histoire, dans les deux puits d'extraction d'eau salée protégée par des voûtes majestueuses. Cette galerie, construite au XI^e siècle à l'image d'une cathédrale, s'étend sur 165 mètres de longueur et 10 mètres de hauteur. Elle abrite une grande roue, un grand balancier du XIX^e siècle et une pompe encore en fonctionnement



Reculée de Baume-les-Messieurs

☎ 03 84 24 65 01

15.9 km

📍 BAUME-LES-MESSIEURS



Elle constitue sans doute le plus bel exemple de reculée. Elle incise le plateau calcaire sous forme d'une vallée ramifiée, dont chaque diverticule se termine par un cirque, au pied duquel sort une résurgence qui alimente la Seille. Fortement digitée, elle se divise en deux branches majeures à 4km de son débouché sur le bas pays : la branche nord part vers le village de Ladoye-sur-Seille, en passant par Blois-sur-Seille, et la branche sud vers le village de Baume-les-Messieurs. Le Cirque de Baume Classé 3*** et Natura 2000.



Cascade de Baume-les-Messieurs

☎ 03 84 24 65 01

place de la Mairie

📄 <http://www.baumelesmessieurs.fr>

18.1 km

📍 BAUME-LES-MESSIEURS



La cascade de Baume-les-Messieurs est un des plus beaux exemples de cascades de tufs. La cascade est alimentée par le Dard qui jaillit au fond de la reculée. Sa forme varie au fil des saisons ; en hiver vous la découvrirez peut être comme pétrifiées par le gel, à la mis saison en crue et en été elle laisse la part belle à la verdure. Les tufs sont formés par le calcaire charrié dans l'eau qui se dépose petit à petit sur les roches et le plantes qui forment la cascade. Grand parking gratuit bus et voitures à proximité. Boutique souvenirs, buvette terrasse, tonnelle, abris, grand espace herbeux pour les groupes désirant pique-niquer. La cascade est accessible gratuitement toute l'année. C'est au printemps que le débit est le plus important, l'été il n'y a que très peu d'eau !



Grottes de Baume-les-Messieurs

☎ 03 84 48 23 02#03 84 44 61 41
🌐 <http://www.baumelesmessieurs.fr>

18.2 km
📍 BAUME-LES-MESSIEURS  

En plein cœur d'un site classé parmi les Plus Beaux Villages de France et Natura 2000, joyau de la reculée situé à 120m sous terre, les grottes de Baume-les-Messieurs s'ouvrent sur un long couloir de 70 m, véritable nef d'église. Sur 600 m de galeries aménagées, se succèdent salles de 20 à 80 m de hauteur, rivière et lac souterrains, chauve-souris et crevettes aveugles, jeu de sons et lumières. Elles constituent un lieu total de dépassement. Température ambiante : 11 °C. Visites guidées et commentées. Venez voyager au centre de la Terre ! Visite des Grottes du 1er avril au 30 septembre - durée de la visite 55 minutes. DÉPART EN VISITES DE 10H A 18H. Profitez de notre passeport et bénéficiez d'un tarif réduit pour les visites grottes et abbaye ! - Adultes : 15.50 € / pers. - Enfant de 6 à 12 ans : 8.50 € / pers. - Groupe adultes (minimum de 15 personnes) : 14.00 € / pers. Prévoir un vêtement chaud :



Jura Météorites


☎ 03 84 79 22 86
19 Route de Dole
🌐 <https://www.jura-meteorites.com>

18.6 km
📍 TASSENIERES  



Lac de Chalain

☎ 03 84 25 27 47
🌐 <https://www.terredemeraudetourisme.com>

19.8 km
📍 DOUCIER  

Le lac de Chalain est un incontournable dans le Jura. Situé entre Doucier, Marigny et Fontenu, son cadre naturel sauvage, son histoire et ses activités sauront vous enchanter tout au long de l'année. Randonnée à pied ou à VTT, baignade, détente, il y en aura pour tous, que vous soyez entre amis, en couple ou en famille. Deux plages surveillées en haute saison (juillet – août) sont accessibles sur les bords du lac de Chalain. Les parkings d'accès à ces plages sont payants en haute-saison (juin – septembre) . Des locations de pédalo sont proposées sur ces deux plages. La plage de Doucier accessible depuis Doucier via la D27. La plage du Domaine de Chalain accessible depuis Doucier via la D39E. Outre la baignade, il est possible de se laisser tenter par une multitude d'activités, sur le lac lui-même ou à proximité : pêche au corégone ou brochet, canoë-kayak sur l'Ain, tour du lac en randonnée randonnée à pied ou



Pertes de l'Ain

☎ 03 84 52 43 67
Place de la Mairie

21.8 km
📍 BOURG-DE-SIROD  

C'est dans une gorge exiguë et profonde d'une quinzaine de mètres, à quelques kilomètres de sa source, que la rivière d'Ain s'est frayé un chemin, creusant inlassablement la roche au fil des millénaires. Le cours d'eau s'engouffre ainsi sous terre avant de jaillir à Bourg-de-Sirod, dans une vasque donnant naissance à une splendide cascade en forme de « queue de cheval ». Cette dernière a pourvu en énergie d'anciennes forges situées à proximité jusqu'au début du 20ème siècle, pour ensuite alimenter une centrale hydroélectrique. Lorsque le débit du cours d'eau se fait intense, la rivière surgit et chemine au fond des gorges dans un bouillonnement sourd et impressionnant. Au cœur de ce site entièrement aménagé et sécurisé, un sentier mène aux passerelles qui dominent les gorges et permettent aux randonneurs de contempler le magnifique travail de l'eau effleurant les parois du défilé rocheux. Des panneaux



Cascade de la Billaude

☎ 03 84 52 43 67
88 route des cascades

24.0 km
📍 LE VAUDIOUX  

Au cœur d'un site boisé et cerné de corniches, la rivière Lemme plonge par une fissure étroite dans un vaste amphithéâtre rocheux, en deux chutes successives. Entièrement aménagé pour les randonneurs depuis la corniche jusqu'au pied du saut, le site révèle un cadre unique doté de points de vue spectaculaires, permettant aux visiteurs d'apprécier à leur rythme tout le charme de cette gorge mystérieuse. La cascade de la Billaude, également appelée « saut Claude-Roy », est l'un des sites les plus grandioses du Jura. Avec ses deux chutes, elle totalise 28 mètres de hauteur, soit l'équivalent d'un immeuble de dix étages ! Ses eaux rejoignent ensuite celles de la Saine (à ne pas confondre avec la Seine !), quelques kilomètres plus loin. Quelle que soit la saison, la Billaude « fait son show » – tantôt tumultueuse, tantôt sereine... Au cours de l'hiver, il n'est pas rare qu'elle gèle et s'immobilise entièrement, offrant alors un spectacle



Source de l'Ain et ses cascades

☎ 03 84 51 19 15

24.8 km
📍 CONTE



C'est à proximité de la petite cité médiévale de Nozeroy que se trouve ce site exceptionnel, bien dissimulé sous le couvert boisé. Un concentré de pépites naturelles qui ponctuent les différents sentiers aménagés, dont la vedette n'est autre que la source de l'Ain elle-même. En eau ou à sec, elle réserve toujours des surprises : son étendue paisible et captivante se retire, de temps à autre, pour dévoiler ses entrailles énigmatiques qui passionnent de nombreux spéléologues aguerris. Mais ce n'est pas tout ! Au fil de l'eau, de belvédère en belvédère, de cascade en cascade, les promeneurs évoluent au sein d'une nature omniprésente et préservée. Entièrement réaménagé en 2021, un circuit de randonnée met en valeur de belle manière trois autres trésors cachés du Plateau de Nozeroy : la cascade du Moulinet, le saut des Maillys et le Moulin du Saut... Émerveillement garanti au cœur de ce lieu magique ! Le circuit est par ailleurs



Lac de Narlay

☎ 03 84 52 43 67
Route des Lacs

26.2 km
📍 LE FRASNOIS



Le lac de Narlay est l'un des 4 lacs composant le plateau du même nom avec le lac d'Illay, du Petit Maclu et du Grand Maclu. Niché au cœur du Jura, c'est un joyau naturel qui fascine les visiteurs par sa beauté et son mystère. Situé à une altitude de 748 mètres, ce lac naturel d'origine glaciaire s'étend sur une superficie de 41 hectares, offrant un spectacle enchanteur aux amoureux de nature. Surnommé "le lac noir" en raison de la profondeur de ses eaux qui peuvent atteindre jusqu'à 40 mètres, il est un site remarquable. Les berges du lac offrent un cadre idyllique pour les promeneurs, les vététistes et les pêcheurs. La richesse de sa faune aquatique, notamment en truites et en perches, en fait un spot apprécié des amateurs de pêche. Pour les randonneurs, un sentier balisé permet de faire le tour du lac, offrant des points de vue spectaculaires sur l'étendue d'eau et les paysages environnants. Enfin, un petit camping nature est



L'incontournable des Cascades du Hérisson

☎ 03 84 25 77 36
Chemin du Val

27.1 km
📍 MENETRUX-EN-JOUX



L'INCONTOURNABLE - LE SENTIER DES CASCADES DU HÉRISSEON 7,4km Aller/Retour (255m D+ - durée 3h) - Sentier accessible uniquement aux piétons. C'est LE sentier pour découvrir les cascades ! Il vous permet d'admirer l'ensemble des 7 cascades. Découvrez cet enchaînement dans un sens puis dans l'autre. Une balade au fil de l'eau comptant quelques passages étroits. Le point de départ du sentier se trouve au niveau de la Maison des Cascades. Accès principal - Depuis le parking P1 au niveau de la Maison des Cascades, 16 Moulin du Val 39130 Menétrux-en-Joux Vous serez à 5 minutes à pied de la plus grande et impressionnante cascade : la cascade de l'Eventail. Facilement accessible, elle sera un lieu propice aux petits marcheurs ou visiteurs pressés. Vous pourrez ensuite accéder à son point haut pour continuer le parcours jusqu'au Grand Saut et ainsi de suite. Point d'arrivée en haut des cascades : le Saut Girard. d'une



Maison des Cascades - Cascades du Hérisson

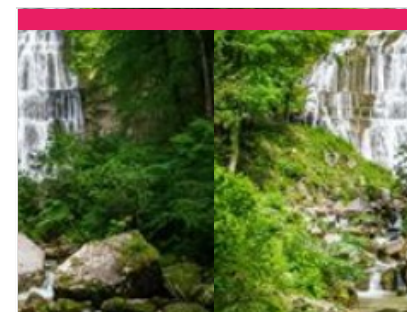
☎ 03 84 25 77 36
16 Moulin du Val

🌐 <http://www.cascades-du-herisson.fr>

27.1 km
📍 MENETRUX-EN-JOUX



Au bas de la spectaculaire Cascade de l'Eventail, la Maison des Cascades vous plongera dans un univers ludique et surprenant au cœur d'un patrimoine naturel classé remarquable : la Vallée du Hérisson, ses cascades, son histoire, ses légendes... Difficile de comprendre toutes les facettes du site sans passer par ce lieu à la scénographie adaptée pour petits et grands. Imaginez les moulins et les forges qui bordaient les rives du Hérisson grâce aux représentations et aux maquettes exposées. Découvrez aussi l'histoire géologique et la formation paysagère des Cascades du Hérisson et du massif du Jura. La Maison des Cascades dispose également d'une boutique et d'un espace spécialement dédié aux enfants avec une chasse aux trésors "à la recherche du trésor de la Dame Blanche" (à partir de 6 ans) et d'une enquête game pour les plus grands "à la recherche du Diamant volé"



Grand site naturel des Cascades du Hérisson

☎ 03 84 25 77 36
16 moulin du Val

🌐 <https://www.cascades-du-herisson.fr/>

27.1 km
📍 MENETRUX-EN-JOUX



Partez à la découverte des Sauts et Cascades du Hérisson et laissez-vous surprendre par la magie de cette vallée façonnée par l'eau, véritable décor de carte-postale. Mariage de deux ruisseaux prenant leur source dans les lacs d'Illay et de Bonlieu, le torrent du Hérisson vous dévoile une série de 7 cascades sur un parcours de 3,7 km de long et 255m de dénivellation. La collectivité, gestionnaire du site, s'est inscrite dans la démarche Grand Site de France. Son but est de favoriser un tourisme durable en fédérant les acteurs et les habitants autour d'un projet commun fondé sur la préservation de ce site unique. Services disponibles du 1er week-end d'avril au 30 septembre.



4 lacs

☎ 03 84 52 43 67

27.5 km

📍 LE

FRASNOIS



La « Petite Écosse du Jura » ? C'est la somptueuse région des « 4 lacs » qui, sur un périmètre intimiste, réunit les plans d'eau du Grand et du Petit-Maclu, d'Illay et de Narlay (site Natura 2000 et lac le plus profond du Jura), bordés de milieux humides exceptionnels. Une parenthèse de fraîcheur... et une vue à couper le souffle du haut du belvédère éponyme. Un véritable coin de paradis pour quiconque souhaite se balader ou contempler la biodiversité remarquable qui s'y trouve. Suite à un arrêté municipal, la baignade y est interdite jusqu'à une date à définir. Randonnées n°53 et 54 du Topo pédestre Champagnole Nozeroy Jura.



Le belvédère des 4 Lacs

☎ 03 84 60 15 25

28.0 km

📍 LA CHAUX-DU-DOBIEF



Le site des 4 lacs du Jura se compose des lacs d'Illay, Narlay, Petit et Grand Maclu. C'est un site naturel exceptionnel souvent surnommé "La petite Écosse" en référence à une citation de Charles Nodier. Ces lacs d'origine glaciaire, aux eaux profondes et claires, composent des paysages magnifiques qui varient au fil des saisons. Dominé par le Pic de l'Aigle, un crêt culminant à 993 mètres, ce site offre un panorama spectaculaire à 360° sur le plateau des 4 lacs et les montagnes du Jura. A quelques centaines de mètres du Pic de l'Aigle, le Belvédère des 4 lacs, accessible à pied ou en voiture, est un autre point de vue incontournable pour admirer l'ensemble du paysage. Parmi ces 4 lacs, Narlay se distingue par sa profondeur de 48 mètres, ce qui lui a valu le surnom de lac noir, tandis qu'Illay, aussi appelé lac de la Motte, abrite une île dont l'occupation remonte au Néolithique. Le secteur des 4 lacs



Le pic de l'Aigle

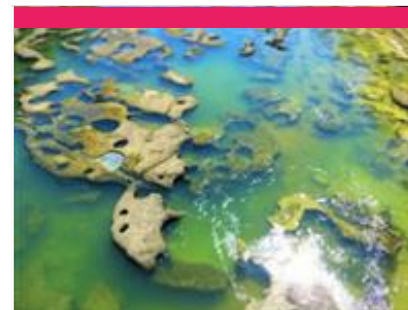
☎ 03 84 60 15 25

28.4 km

📍 LA CHAUX-DU-DOBIEF



Le belvédère du Pic de l'Aigle à Chaux-du-Dombief offre de magnifiques points de vues sur le Jura, la vallée du Hérisson, sur le Grandvaux et sur le lac d'Illay. Par temps clair, vous pourrez apercevoir le massif du Mont Blanc. Une table d'orientation aménagée au sommet vous permettra de lire le panorama à 360°. Pour accéder au pic de l'Aigle :- 3 stationnements dans la commune de La Chaux-du-Dombief : P1, parking partagé avec l'usine NAJA, très spacieux, plat et bitumé ; P2, parking au départ du sentier du pic, naturel ; P3 à proximité du P2 et plus limité. A partir du parking haut du pic de l'Aigle (parking P2), le pic de l'Aigle est indiqué par le sentier de randonnée. Quelques conseils pour une découverte du site en toute sérénité :- Ne surestimez pas vos forces, prenez garde au dénivelé et à la nature du site : il s'agit d'une randonnée en moyenne montagne - Equipez-vous correctement (chaussures de marche, vêtements



Le Saut de la Saisse et les Marmites de Géants

☎ 03 84 25 27 47

Route de la Saisse

🌐 <https://www.terredemeraudetourisme.com>

29.2 km

📍 PONT-DE-POITTE



Au port de la Saisse, on peut apercevoir en été des petits rochers qui dépassent au dessus de l'eau. En hiver, avec la baisse du niveau de l'eau, on peut découvrir que ces rochers sont en fait de petites falaises qui donnent naissance au Saut de la Saisse. Elles se sont formées au fil du temps grâce aux forces combinées des rapides de l'Ain et de galets, qui par frottements répétitifs ont creusé la roche. Un joli phénomène naturel à découvrir en toutes saisons



Gorges de la Langouette

☎ 03 84 51 93 11

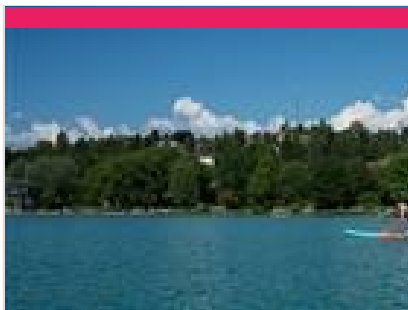
Parking de la Langouette

29.2 km

📍 LES PLANCHES-EN-MONTAGNE



Les gorges de la Langouette impressionnent par leur immensité et la singularité de leur décor sauvage. Parsemées de nombreux jeux de lumières éclairant mousses et fougères, qui foisonnent sous le couvert boisé, elles dégagent une atmosphère douce et sereine, où l'on aime particulièrement se ressourcer. Ce site préservé donne une vue privilégiée sur le travail de l'eau façonnant le canyon au gré de ses capricieux méandres. Tumulueuse et imprévisible, la petite Saine se joue de tous les obstacles pour poursuivre sa course avant de confluer avec l'Ain, quelques kilomètres plus loin. Dans le sillage de ce tempétueux cours d'eau, un cheminement agrémenté de passerelles et belvédères permet d'apprécier pleinement le charme des lieux avant d'atteindre le clou du spectacle : une imposante chute d'eau d'une dizaine de mètres de hauteur qui servait autrefois à alimenter une centrale hydroélectrique. Laissez-vous



Lac de Clairvaux

☎ 03 84 25 27 47

Rue du Sauveur

<https://www.terredemeradudetourisme.com>

30.0 km

📍 CLAIRVAUX-LES-LACS



Bien que plus connu pour son Grand lac dans lequel la baignade est autorisée, Clairvaux-les-Lacs possède bien deux lacs aux superbes eaux prenant des teintes turquoise et émeraude par beau temps. Destination familiale par excellence par jours de beau temps, vous pourrez profiter sur place de toutes les activités de plage, et son histoire remontant au-delà du Néolithique vous fera voyager dans le temps. Sa plage de sable et ses pentes douces permettent un accès facile et rassurant pour les enfants. D'une profondeur moyenne, ses eaux se réchauffent rapidement et permettent une baignade agréable (25°C en été). En 2021 la plage bénéficie de nouveau du Pavillon Bleu, un label de qualité environnementale et touristique international. Un poste de secours est installé à proximité en juillet et en août. Un fauteuil de plage destiné aux personnes à mobilité réduite est disponible car la plage est labellisée «



Lac de Fort du Plasne

☎ 03 84 60 15 25

32.0 km

📍 FORT-DU-PLASNE



Le lac de Fort-du-Plasne est un lac naturel privé occupant une petite combe à 885 m d'altitude à l'est de Fort-du-Plasne. D'une superficie d'environ 1,2 ha pour une longueur d'environ 150 m, il est entouré de prairies et de marais. Le lac se prolonge au nord-est par une zone de tourbières. Activités possibles : Randonnée: Ce parcours d'environ 6 kilomètres représente en moyenne 2h00 de marche. Pêche: c'est un plan d'eau privé de la commune de Fort du Plasne, le droit de pêche doit être demandé au propriétaire et la carte de pêche est disponible en mairie. Baignade: interdite Parking possible devant l'église de Fort-du-Plasne. La tourbière du lac de Fort du Plasne est une zone humide, refuge d'une biodiversité rare qui joue un rôle primordial dans la préservation de la ressource en eau et dans l'adaptation au changement climatique. Elle est labellisée Ramsar, convention internationale pour la conservation et



Gorges de Malvaux - Bief de la Ruine

☎ 03 84 51 93 11

Parking de la Tramjurassienne

32.2 km

📍 FONCINE-LE-BAS



La cascade du Bief de la Ruine évolue au cœur du site spectaculaire des gorges de Malvaux. Ces dernières, inlassablement creusées par la rivière Saine au fil des siècles, sont un lieu rêvé pour la pratique du canyoning et offrent aux visiteurs un panorama singulier. Une des caractéristiques les plus surprenantes de cette cascade réside dans le fait qu'elle ne prend vie qu'après de fortes pluies, ou à la fonte des neiges. Lorsque le site est à sec, il laisse place au spectacle de la pierre sculptée et dévoile le « Creux des Joyaux », une cavité naturelle où l'eau tourbillonne plus ou moins violemment, et polit, grâce à la force de son courant, une multitude de galets calcaires. Composée de 13 sauts successifs en « étages », la cascade du Bief de la Ruine s'étend sur une longueur de 350 m avec un dénivelé de 110 m de hauteur, ce qui en fait la plus grande chute du département. Au sein de son amphithéâtre rocheux, le ruisseau



Source de la Saine

☎ 03 84 51 93 11

32.9 km

📍 FONCINE-LE-HAUT



C'est au sein du site classé de la Haute Vallée de la Saine, creuset de nombreuses richesses naturelles, que se niche un des joyaux du territoire : à l'abri d'un amphithéâtre calcaire aux dimensions impressionnantes, la Saine – et pas la Seine ! – prend discrètement sa source. Au pied des parois rocheuses de ce cirque gigantesque, le torrent jaillit naturellement au travers d'un improbable pierrier... La Saine poursuit ensuite sa folle course en aval, façonnant depuis des siècles gorges, cascades et paysages à la fois sauvages et doux. Ici, les jeux d'eaux vives sont garantis, surtout aux lendemains de fortes précipitations. Un circuit de randonnée balisé au départ du bureau de la Maison du Tourisme de Foncine-le-Haut, vous conduit jusqu'à la Source de la Saine. Randonnée n°12 du Topo pédestre Champagnole Nozeroy Jura.



Circuit du Chat Perché

☎ 03 84 72 11 22

33.4 km

📍 DOLE



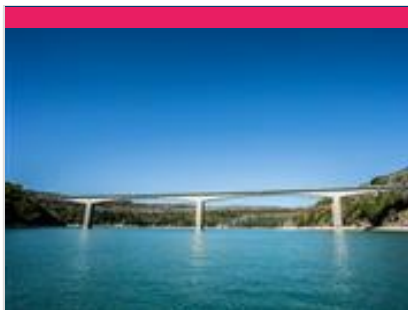
Le circuit du Chat perché est un clin d'œil à l'écrivain Marcel Aymé, auteur des Contes du Chat perché, qui a grandi à Dole. Ce circuit vous invite à suivre un parcours fléché en centre-ville. Il a été imaginé pour les piétons avides de découvrir les richesses du patrimoine urbain dolois. Ce circuit d'environ 4 kilomètres, est jalonné au sol, et vous permet de parcourir huit siècles d'histoire doloise au travers des monuments emblématiques, des principales rues, des places et des décors qui ornent le cœur de ville. Un plan agrémenté de courtes notices, consigné à 1€ et traduit en langues étrangères, est à votre disposition à l'Office de Tourisme.

Mes recommandations (suite)

Toutes les Activités

Visiter

OFFICE DE TOURISME ARBOIS POLIGNY SALINS COEUR DU JURA
WWW.COEURDUJURA-TOURISME.COM



Pont de la Pyle

☎ 03 84 25 27 47#03 84 42 31 57

36.4 km

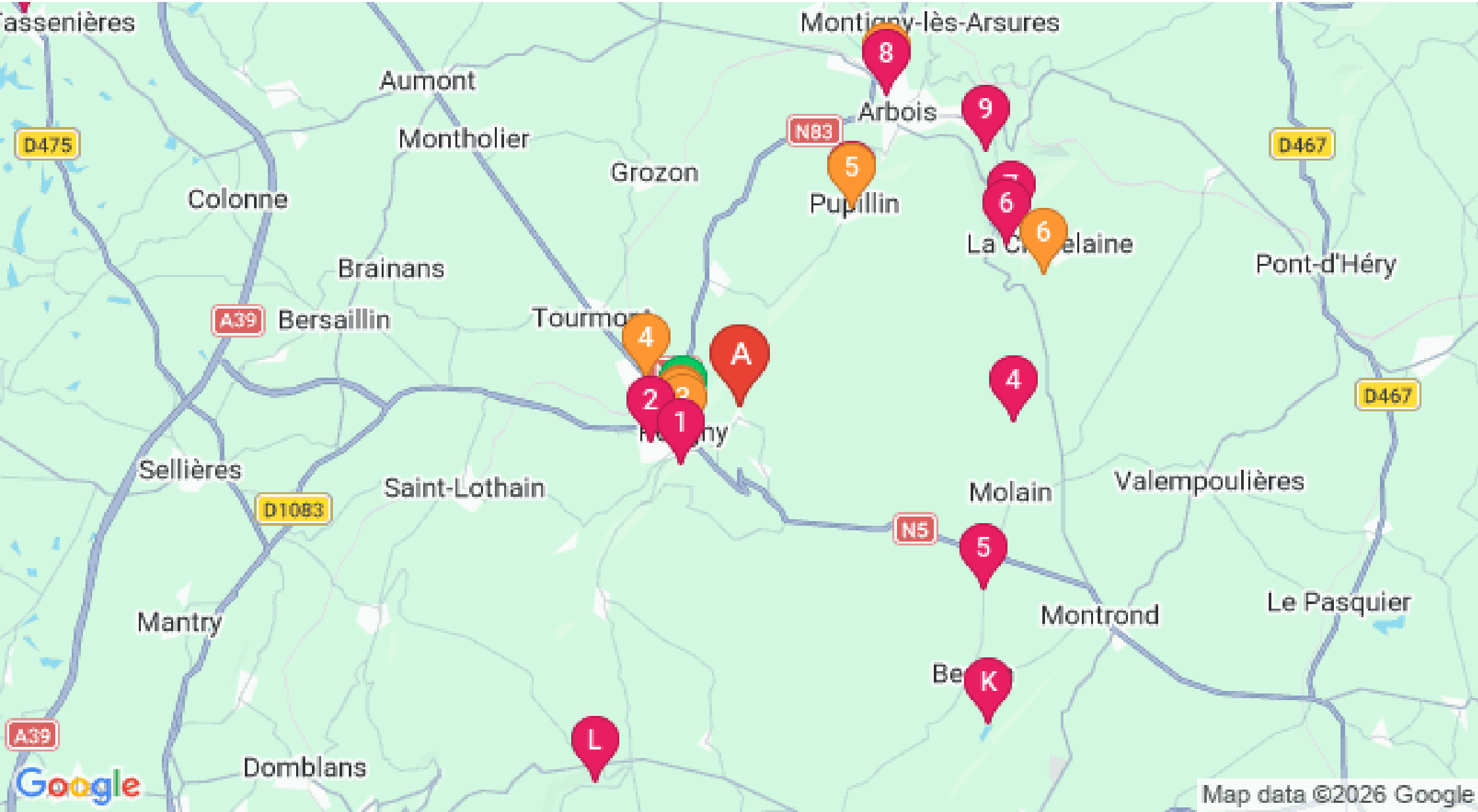
📍 LA TOUR-DU-MEIX



Le pont impressionne par ses dimensions : 351 m de long, 9 m de large et 74 m de haut. Il relie les 2 rives du lac de Vouglans et fut construit suite à l'édification du barrage hydroélectrique de Vouglans. Il offre une belle vue sur le lac. Le pont de la Pyle est un pont à poutres en béton précontraint franchissant le lac de Vouglans entre Maisod et Orgelet. Le nom du pont provient du nom de « cluse de la Pyle » (ou « défilé de la Pyle ») qui désignait le passage que l'Ain franchissait à travers la montagne avant la mise en eau du barrage au niveau du pont actuel. Le mot Pyle proviendrait du grec Pulè qui signifie porte ou défilé ou bien du latin Pylae, Pylarum qui signifie portes d'un pays, gorges, défilé ou pas (dans le sens de « passage »). Il franchit la retenue artificielle du lac de Vouglans, située 24 m en contrebas et formée sur la rivière de l'Ain. Le tablier du pont est situé à une altitude de 453 m3. Le pont de la



Map data ©2026



Map data ©2026 Google